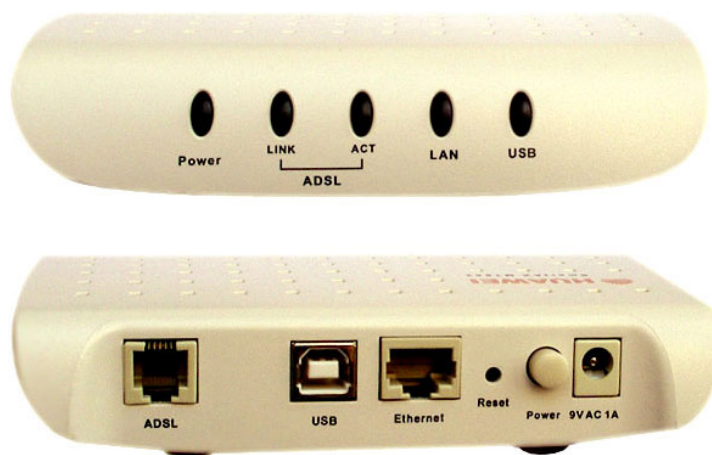


Настройка модема Huawei MT 882 в режим BRIDGE



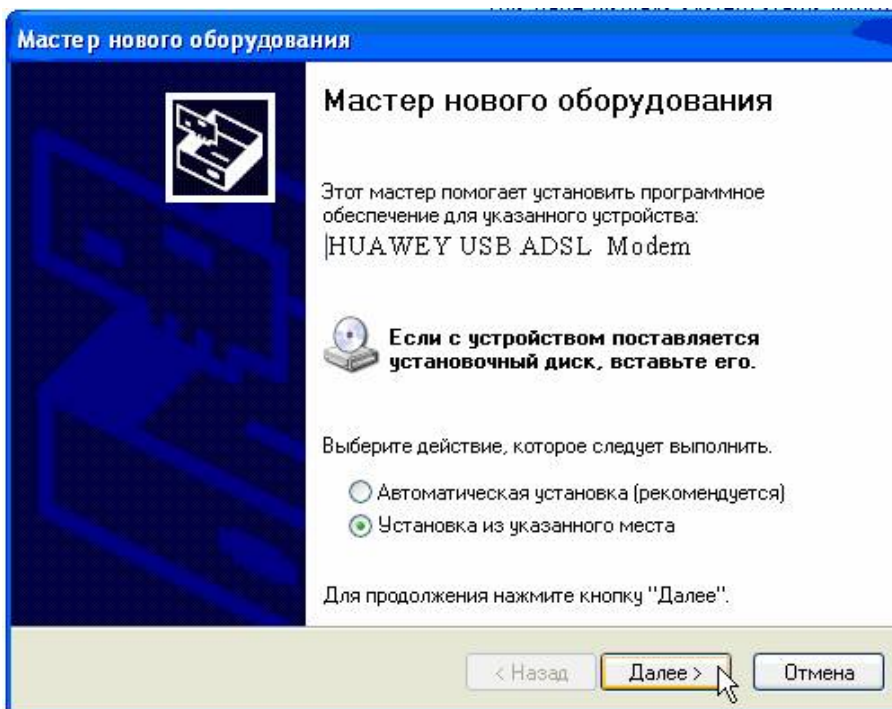
Индикатор	Цвет	Действие инд.	Описание
Power	Зеленый	Непрерывно светится	Устройство включено
LINK	Зеленый	Мигает	Нет сигнала DSL
	Зеленый	Горит	Сигнал DSL стабилен, модем настроен в bridge
	Оранжевый	Горит	Сигнал DSL стабилен, модем настроен в router
ACT	Зеленый	Мигает	Идет передача данных
LAN, USB	Зеленый, оранжевый	Непрерывно светится	Соединение активно и работает нормально
		Мигает	Идет передача данных по линии

При подключении по USB:

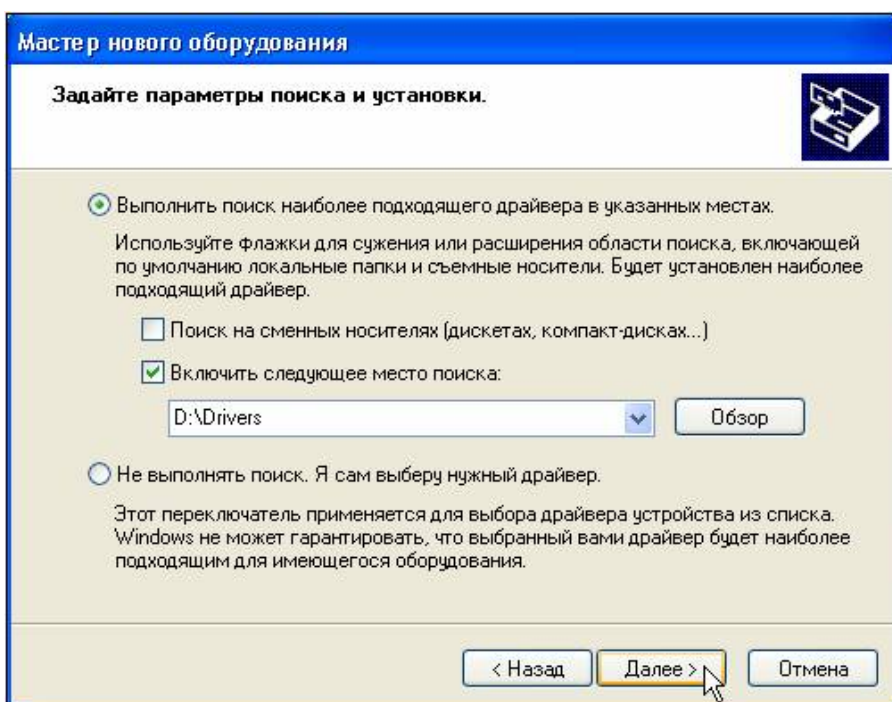
Для настройки модема потребуется установка специального программного обеспечения с входящего в поставку компакт-диска. Далее по тексту подразумевается, что привод CD-ROM идентифицируется операционной системой как диск «D:» (если наименование Вашего дисковода иное, необходимо задать его вместо «D:»).

Шаг 1. В некоторых операционных системах при подключении модема происходит самостоятельная установка драйвера модема. Установка драйвера с компакт-диска происходит при работе «Мастера обнаружения нового оборудования», который должен появиться при первом подключении модема к USB-порту компьютера. Если «Мастер...» не появился, то запустите его самостоятельно (меню «Пуск» — «Настройка» — «Панель управления» — «Установка оборудования»; для англоязычной версии MS Windows: «Start» — «Settings» — «Control Panel» — «Add Hardware»).

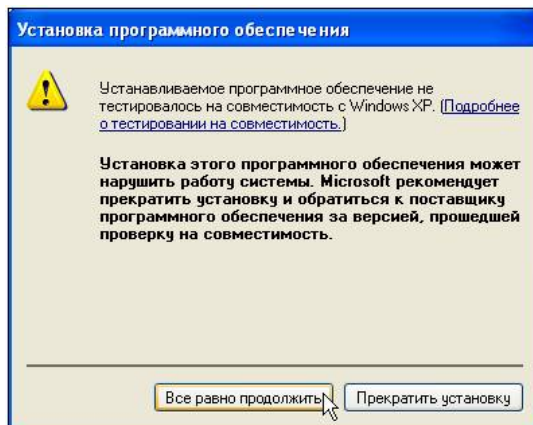
Шаг 2. Выберите установку из указанного места. Нажмите «Далее».



Шаг 3. В поле «Включить следующее место поиска» напишите путь к файлам драйвера: D:\Drivers. Нажмите «Далее».



Внимание! Во время инсталляции модема возможно появление предупреждающего окна вида:



Во всех случаях его появления следует нажимать кнопку **«Все равно продолжить» («Continue Anyway»)**. Далее следуйте указаниям «Мастера настройки оборудования» до полного завершения установки драйвера модема.

Внимание! В некоторых операционных системах после установки драйвера модема могут потребоваться файлы с дистрибутива Windows. После установки драйвера модема, возможно, потребуется перезагрузка компьютера.

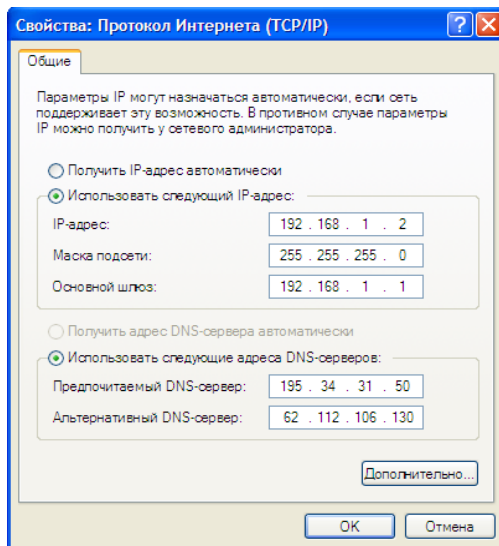
Шаг 4. Произведите настройку протокола TCP/IP на Вашем компьютере.

Для MS WINDOWS XP откройте на Вашем компьютере меню **«Пуск» → «Настройка» → «Панель управления» → «Сетевые подключения»**, для англоязычной версии MS Windows XP: **«Start» → «Settings» → «Control Panel» → «Network Connections»**. Если у вас другая версия MS WINDOWS, путь к свойствам протокола TCP/IP Вы можете уточнить на нашем сайте в разделе: **«Для дома» - «Интернет» - «Модемы» - подраздел «Настройка операционных систем»**.

Пропишите в свойствах протокола TCP/IP следующие параметры:

- IP-адрес: 192.168.1.2
- Маска подсети: 255.255.255.0
- Основной шлюз: 192.168.1.1
- Предпочитаемый DNS-сервер: 195.34.31.50
- Альтернативный DNS-сервер: 62.112.106.130

Нажмите **«ОК»**.



Шаг 5. Нажмите и удерживайте на модеме кнопку **RESET** – модем автоматически настроится для работы с услугой «Интернет от МГТС».

Шаг 6. При такой конфигурации модема, на компьютере необходимо создать высокоскоростное соединение, использующее имя пользователя и пароль.

При подключении по Ethernet:

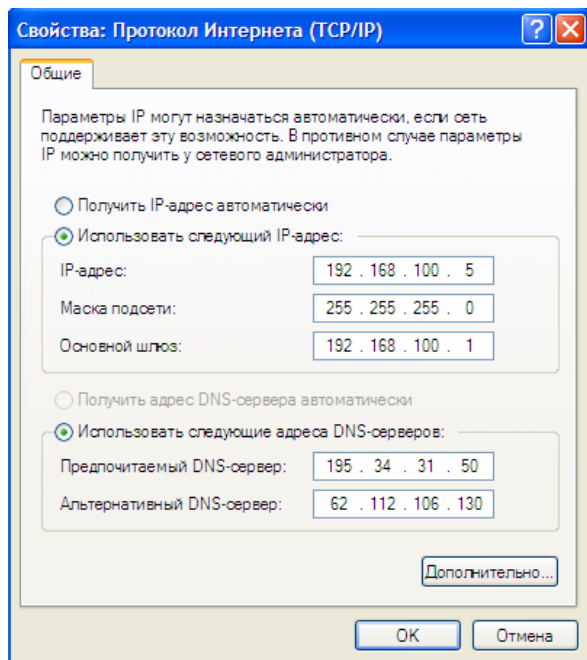
Шаг 1. Произведите настройку протокола TCP/IP на Вашем компьютере.

Для MS WINDOWS XP откройте на Вашем компьютере меню «Пуск» → «Настройка» → «Панель управления» → «Сетевые подключения», для англоязычной версии MS Windows XP: «Start» → «Settings» → «Control Panel» → «Network Connections». Если у вас другая версия MS WINDOWS, путь к свойствам протокола TCP/IP Вы можете уточнить на нашем сайте в разделе: «Для дома» - «Интернет» - «Модемы» - подраздел «Настройка операционных систем».

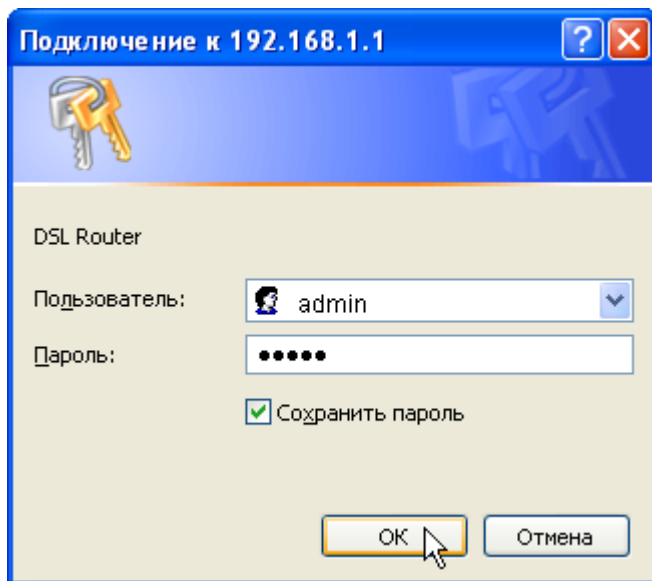
Пропишите в свойствах протокола TCP/IP следующие параметры:

- IP-адрес: **192.168.1.2**
- Маска подсети: **255.255.255.0**
- Основной шлюз: **192.168.1.1**
- Предпочитаемый DNS-сервер: **195.34.31.50**
- Альтернативный DNS-сервер: **62.112.106.130**

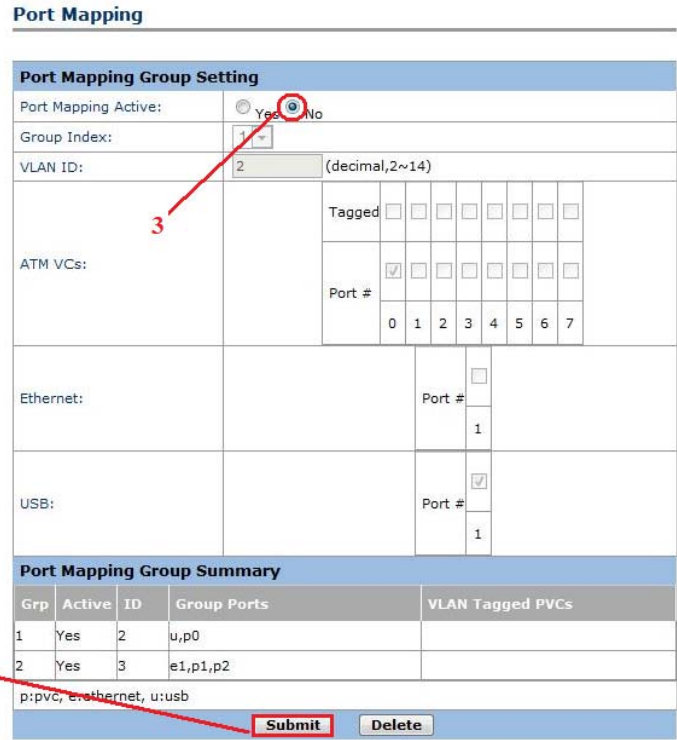
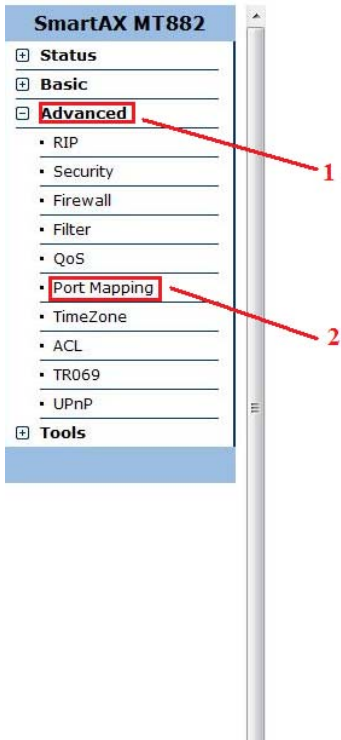
Нажмите «ОК».



Шаг 2. Убедитесь, что модем правильно подключен к компьютеру. Вызовите браузер (например, Internet Explorer). В адресной строке браузера наберите адрес <http://192.168.1.1> (или нажмите на эту ссылку). Отобразится страница, предлагающая ввести имя пользователя и пароль. Введите имя пользователя - **admin**, пароль - **admin**, нажмите кнопку «ОК».



Шаг 3. Слева в вертикальном меню выберите пункт «Advanced», подпункт «Port Mapping». В строчке «Port Mapping Active» поставьте «No». Нажмите кнопку «Submit».



Шаг 4. На этом настройка модема завершена. Закройте окно с настройками. При такой конфигурации модема, на компьютере необходимо создать высокоскоростное соединение, использующее имя пользователя и пароль.