

Настройка модема ASUS AAM6020 BI-T4 в режим ROUTER



Обозначение	Цвет	Статус	Описание
POWER (ПИТАНИЕ)	Зеленый	Светится	Модем включен
		Не светится	Модем выключен
STATUS (СТАТУС)	Зеленый	Светится	Соединение ADSL установлено и активно
		Мигает	Попытка установить ADSL соединение
		Не светится	Отсутствие ADSL соединения
ACTIVITY (АКТИВНОСТЬ)	Зеленый	Мигает	Передача данных по ADSL линии
LAN 1~4 (ЛВС 1~4)	Зеленый	Светится	Установлено соединение ЛВС
		Мигает	Передача данных при соединении ЛВС
		Не светится	Отсутствие соединения ЛВС

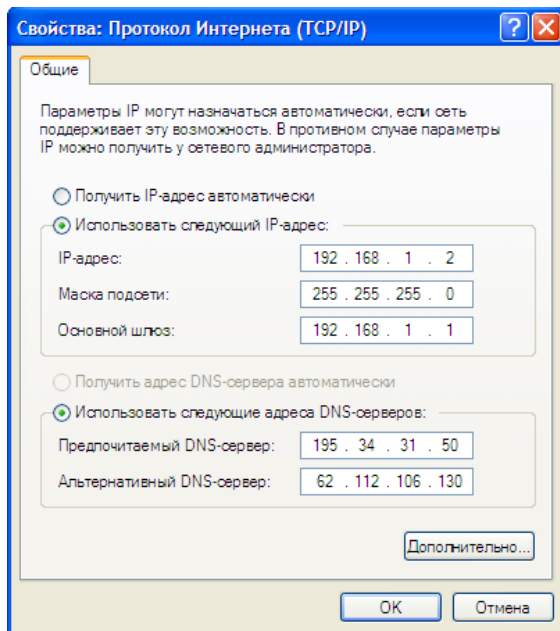
Шаг 1. Произведите настройку протокола TCP/IP на Вашем компьютере.

Для MS WINDOWS XP откройте на Вашем компьютере меню «Пуск» → «Настройка» → «Панель управления» → «Сетевые подключения», для англоязычной версии MS Windows XP: «Start» → «Settings» → «Control Panel» → «Network Connections». Если у вас другая версия MS WINDOWS, путь к свойствам протокола TCP/IP Вы можете уточнить на нашем сайте в разделе: «Для дома» - «Интернет» - «Модемы» - подраздел «Настройка операционных систем».

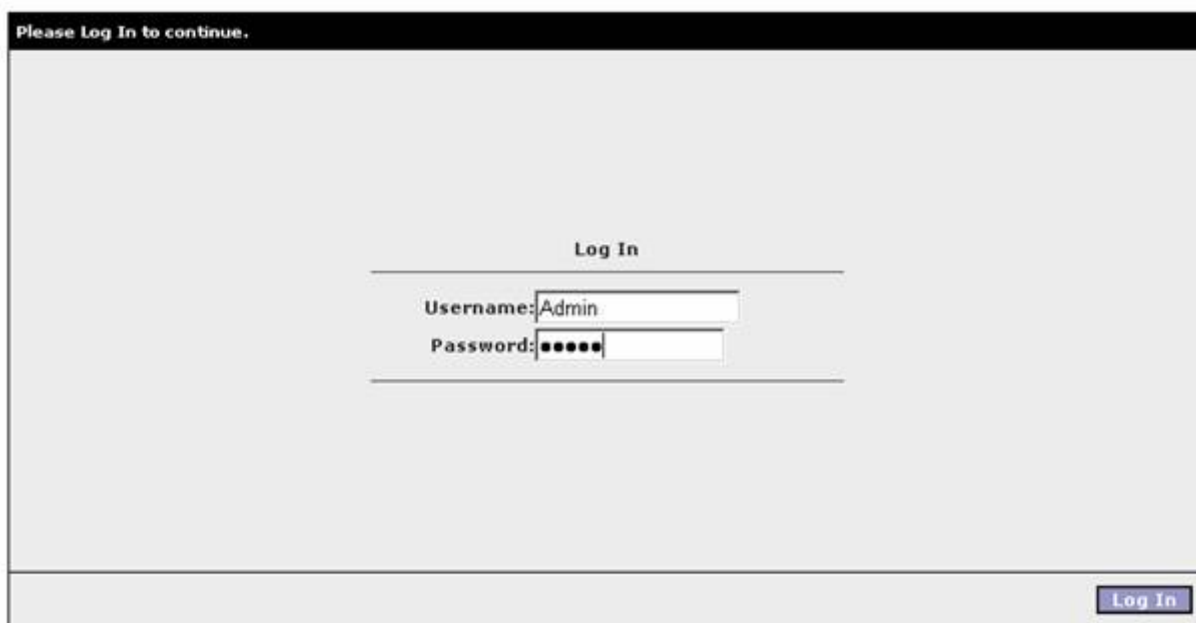
Пропишите в свойствах протокола TCP/IP следующие параметры:

- IP-адрес: **192.168.1.2**
- Маска подсети: **255.255.255.0**
- Основной шлюз: **192.168.1.1**
- Предпочитаемый DNS-сервер: **195.34.31.50**
- Альтернативный DNS-сервер: **62.112.106.130**

Нажмите «ОК».



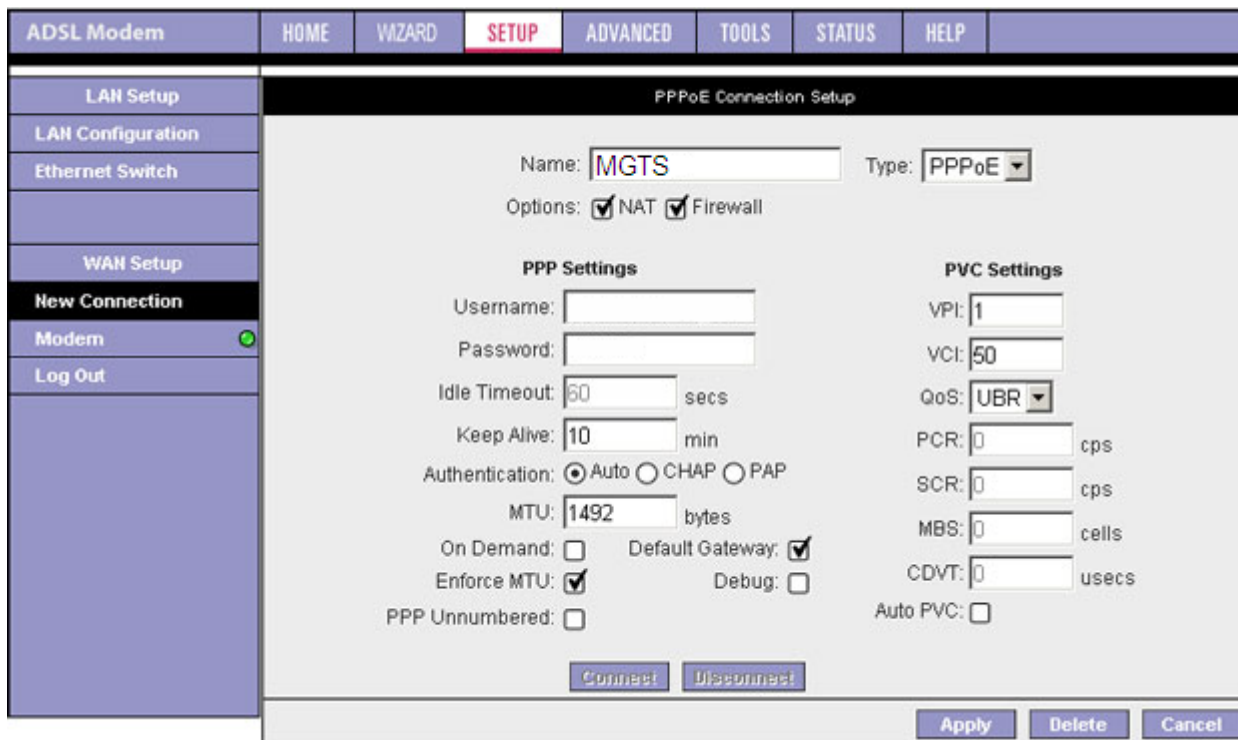
Шаг 2. Убедитесь, что модем правильно подключен к компьютеру. Вызовите браузер (например, Internet Explorer). В адресной строке браузера наберите адрес <http://192.168.1.1> (или нажмите на эту ссылку). Отобразится страница, предлагающая ввести имя пользователя и пароль. Введите имя пользователя - **Admin**, пароль - **Admin**, нажмите кнопку «Log In».



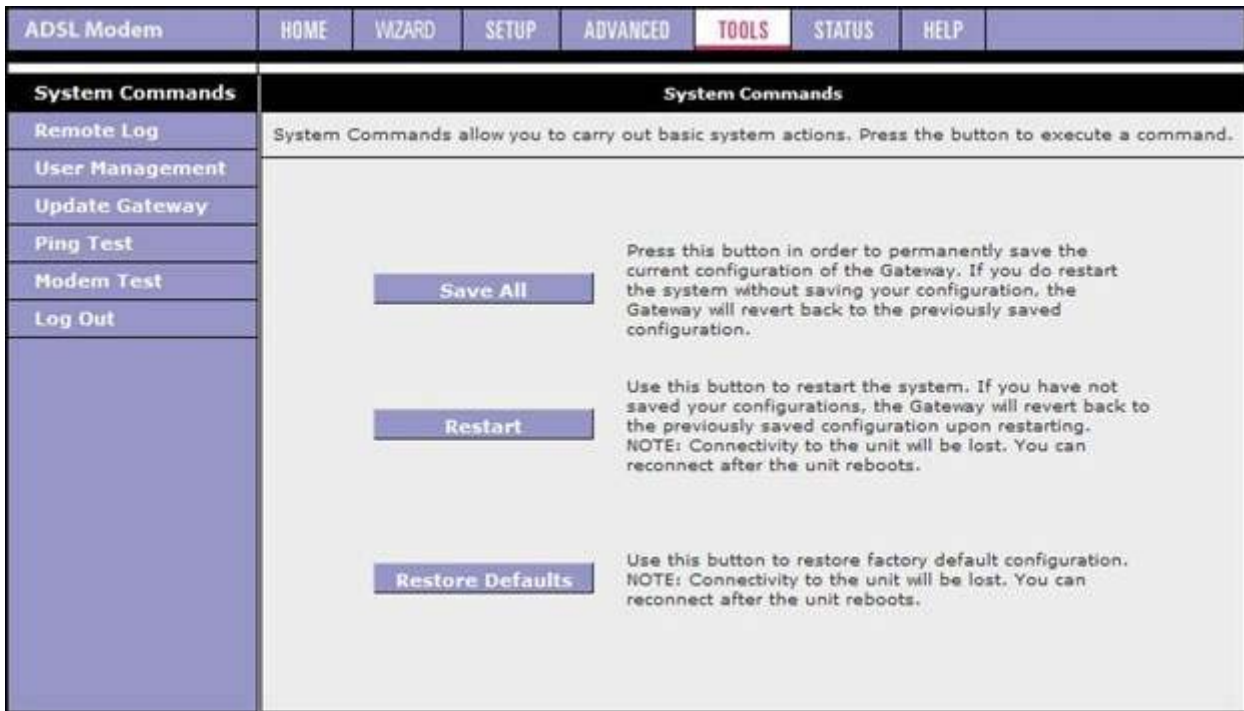
Шаг 3. После загрузки отобразится окно:



Шаг 4. Выберите в верхнем меню раздел «Setup», и слева в вертикальном меню пункт «New Connection». Заполните пункты, согласно картинке ниже. В поле «Username:» введите выданное Вам имя пользователя для доступа в Интернет, в поле «Password:» — выданный Вам пароль для доступа в Интернет (для гостевого доступа используйте логин - MGTS@mgts, пароль - MGTS). Нажмите «Apply».



Шаг 5. Выберите раздел «**Tools**», и слева в вертикальном меню пункт «**System Commands**». Нажмите кнопку «**Save All**», затем кнопку «**Restart**».



Шаг 6. Подождите, пока модем перезагрузится, и проверьте работоспособность.

Шаг 7. На этом настройка модема завершена. Закройте окно с настройками. При такой конфигурации модема, настройка какого-либо дополнительного подключения в операционной системе не требуется.